

Tarieven  
2024



# Pakket *Wijzer* KindeRdam

Rotterdam Centrum



## Inhoudsopgave

1. Inleiding
2. Dagopvang
3. Peuteropvang
4. Buitenschoolse opvang
5. Vakantieopvang zonder naschoolse opvang
6. Ruilservice
7. Vakantieweken en sluitingsdagen
8. Berekening opvangtijden BSO
9. Ouderbijdrage, kosten en factuur

KindeRdam





# 1. Inleiding

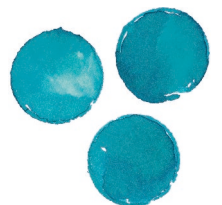
In deze PakketWijzer vind je alles over onze verschillende opvangpakketten en de bijbehorende tarieven. Al onze pakketten zijn inclusief luiers, lunch, gezonde tussendoortjes, drinken, dagelijks fruit, uitstapjes, voorschoolse educatie voor twee - tot vierjarigen, speel- en knutselmaterialen, workshops, opvang tijdens vooraf aangekondigde schoolsluitingsdagen en BSO Vakantieland tijdens de schoolvakanties.

## Hoeveel ga ik betalen voor de opvang?

- Hoeveel je gaat betalen voor de kinderopvang, hangt af van het aantal dagen of uren dat je opvang nodig hebt, en de locatie waar je voor kiest.
- De vermelde tarieven in deze PakketWijzer zijn bruto tarieven. Heb je recht op kinderopvangtoeslag? Dan kun je een deel van de kosten terugkrijgen van de Belastingdienst. Op [toeslagen.nl](https://toeslagen.nl) kun je berekenen wat je eigen bijdrage zal zijn.
- Meer informatie over kinderopvangtoeslag vind je ook op onze [website](#).

## Sommige locaties hebben een andere PakketWijzer

Deze PakketWijzer geldt voor de locaties van KindeRdam Rotterdam Centrum. Voor onze andere KindeRdam-locaties gelden andere pakketten. Zij hebben dan ook een aparte PakketWijzer.





## 2. Dagopvang

### Openingstijden

Onze kinderdagverblijven zijn standaard open van 07.30 – 18.30 uur. Op de meeste locaties bieden wij verlengde opvang in de ochtend en/of middag aan. De openingstijden van de locatie van je kind of je voorkeurslocatie, kun je vinden via de [locatiepagina](#) op onze website.

### *Locaties Mariniershof, Kipstraat, Nieuwstraat, Van Brakelstraat*

#### **52 weken pakket**

€ 11,10 per uur

Opvang gedurende het hele kalenderjaar, met uitzondering van officiële feestdagen en de jaarlijkse studiedag van KindeRdam. Dit is ons standaardpakket op deze locaties, tegen de laagste uurprijs.

**Let op:** bij afmelden geven wij geen geld terug.

#### **48 weken pakket**

€ 11,43 per uur

Opvang gedurende 48 weken per kalenderjaar, met uitzondering van officiële feestdagen en de jaarlijkse studiedag van KindeRdam. Als je tijdens het kalenderjaar start of stopt met dit opvangpakket, worden de 4 af te melden weken naar rato berekend.

**Let op:** minimaal 4 weken vóór je vakantie meld je je kind af in de OuderApp.

#### **40 weken pakket**

€ 12,30 per uur

Opvang gedurende 40 weken per kalenderjaar, geen opvang in de door KindeRdam vastgestelde vakantieweken, officiële feestdagen en de jaarlijkse studiedag van KindeRdam.

**Let op:** de opvangkosten voor dit pakket worden in 12 maanden gefactureerd, ook in de periode waarin je geen gebruik maakt van de opvang. Je ontvangt dus iedere maand een factuur. Het is niet mogelijk om de maanden juli en augustus tijdelijk op te zeggen.

### *Locatie Groot Handelsgebouw*

#### **52 weken pakket Groot Handelsgebouw**

€ 11,34 per uur

Opvang gedurende het hele kalenderjaar, met uitzondering van officiële feestdagen en de jaarlijkse studiedag van KindeRdam. Dit is ons standaardpakket op deze locatie, tegen de laagste uurprijs.

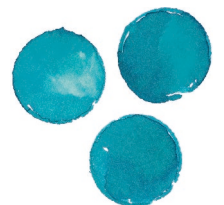
**Let op:** bij afmelden geven wij geen geld terug.

#### **48 weken pakket Groot Handelsgebouw**

€ 11,68 per uur

Opvang gedurende 48 weken per kalenderjaar, met uitzondering van officiële feestdagen en de jaarlijkse studiedag van KindeRdam. Als je tijdens het kalenderjaar start of stopt met dit opvangpakket, worden de 4 af te melden weken naar rato berekend.

**Let op:** minimaal 4 weken vóór je vakantie meld je je kind af in de OuderApp.



### **40 weken pakket Groot Handelsgebouw**

€ 12,57 per uur

Opvang gedurende 40 weken per kalenderjaar, geen opvang in de door KindeRdam vastgestelde vakantieweken, officiële feestdagen en de jaarlijkse studiedag van KindeRdam.

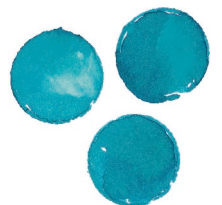
**Let op:** de opvangkosten voor dit pakket worden in 12 maanden gefactureerd, ook in de periode waarin je geen gebruik maakt van de opvang. Je ontvangt dus iedere maand een factuur. Het is niet mogelijk om de maanden juli en augustus tijdelijk op te zeggen.

### **Flexibele opvang of halve dagopvang**

Wij bieden op enkele locaties de mogelijkheid om flexibele opvang of halve dagopvang af te nemen op woensdag en/of vrijdag. Wil je weten of er op jouw gewenste locatie mogelijkheden zijn voor deze opvang? Stuur dan een e-mail naar afdeling Klantadvies: [klantadvies@kinderdam.nl](mailto:klantadvies@kinderdam.nl).

### **Extra dag(deel)**

Afname van een extra dag (alleen per dag(deel), niet per uur) wordt apart gefactureerd. Het goedkeuren van een aanvraag voor een extra dag(deel) is afhankelijk van de bezetting op de groep, waarbij de wettelijk vereiste beroepskracht-kindratio (BKR) leidend is. Dit betekent dat je aanvraag helaas niet altijd te realiseren is. Heb je de extra dag toch niet nodig? Dan kun je deze tot 48 uur van tevoren annuleren. Bij afmelden binnen 48 uur voor de start van deze extra dag (of het dagdeel), brengen wij de dag (of het dagdeel) in rekening.





## 3. Peuteropvang

### **Openingsdagen, openingstijden en sluitingsdagen**

De openingstijden bij de peuteropvang van Rotterdam Centrum-locaties zijn van 08.45 uur tot 12.45 uur. Naast de officiële feestdagen en de studiedag van KindeRdam, zijn de peuterspeelgroepen gesloten in de door KindeRdam vastgestelde vakantieweken. Sommige peuterspeelgroepen zijn gesloten op schoolsluitingsdagen, die in de schoolgids staan vermeld. Dit kun je navragen op de locatie. Voor dagen dat de peuterspeelzaal gesloten is, ontvang je geen geld terug.

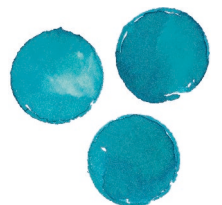
### **Peuteropvang**

€ 10,25 per uur

Peuteropvang gedurende de schoolweken.

### **Een lagere ouderbijdrage of geen ouderbijdrage in de gemeente Rotterdam**

Het beleid van de peuteropvang wordt per gemeente bepaald. Heb je een VVE-indicatie, CJG-formulier of formulier voor Extra Spelen en Leren? Dan kan je kind extra dagdelen op de peuteropvang komen. Mail voor de details per locatie met de afdeling Klantadvies: [klantadvies@kinderdam.nl](mailto:klantadvies@kinderdam.nl).





## 4. Buitenschoolse opvang (BSO)

### Naschoolse opvang (NSO)

#### Openingstijden NSO

De opvang van kinderen na schooltijd en tijdens schoolweken noemen we Naschoolse Opvang (NSO). Deze opvang wordt ook vaak buitenschoolse opvang genoemd. Onze BSO-locaties zijn standaard open van einde schooltijd tot 18.30 uur. Op de meeste locaties bieden wij Voorschoolse Opvang (VSO) en/of verlengde opvang in de middag aan. De openingstijden van de locatie van je kind of je voorkeurslocatie, kun je vinden via de [locatiepagina](#) op onze website.

#### 52 weken pakket

€ 10,93 per uur

Opvang gedurende het hele kalenderjaar, ook tijdens de door KindeRdam vastgestelde vakanties en op de schoolsluitingsdagen die de school vooraf aan ons heeft aangegeven en vermeld staan in de schoolgids. Op officiële feestdagen en de jaarlijkse studiedag van KindeRdam is er geen opvang.

**Let op:** bij dit pakket staat je kind standaard tijdens de vastgestelde vakantieweken op de contractueel vastgelegde opvangdag aangemeld voor opvang. Heeft je kind geen opvang nodig tijdens de vakantie op die dag(en)? Dan vragen wij je om **4 weken voor aanvang van de vakantie** je kind af te melden.

#### 48 weken pakket

€ 11,44 per uur

Opvang gedurende 48 weken per kalenderjaar (inclusief 8 weken vakantieopvang) en op de schoolsluitingsdagen die de school vooraf aan ons heeft aangegeven en vermeld staan in de schoolgids. Als je tijdens het kalenderjaar start of stopt met dit opvangpakket, worden de 8 vakantieweken naar rato berekend.

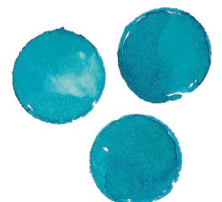
**Let op:** bij dit pakket staat je kind **niet** standaard aangemeld tijdens de vastgestelde vakantieweken op de contractueel vastgelegde opvangdag. Minimaal **4 weken vóór iedere vakantie** meld je zelf je kind voor de komende vakantie aan (bevestigen) of af (intrekken) via de OuderApp. Doe je dit niet op tijd? Dan wordt je kind automatisch afgemeld voor de vakantieweken. Je kunt dan geen gebruik maken van opvang in de vakantie. Heb je alsnog opvang nodig? Dan kun je een extra vakantiedag aanvragen.

#### 40 weken pakket

€ 12,78 per uur

Opvang gedurende 40 weken per kalenderjaar, ook op schoolsluitingsdagen die de school vooraf aan ons heeft aangegeven en vermeld staan in de schoolgids. In de door KindeRdam vastgestelde vakantieweken heb je dus **geen** opvang.

**Let op:** de opvangkosten voor dit pakket worden in 12 maanden gefactureerd. Je ontvangt dus iedere maand een factuur. Het is niet mogelijk om de maanden juli en augustus tijdelijk op te zeggen.



### **Flexibele opvang**

Wij bieden op enkele locaties de mogelijkheid om flexibele opvang af te nemen. Wil je weten of er op jouw gewenste locatie mogelijkheden zijn voor deze opvang? Stuur dan een e-mail naar afdeling Klantadvies: [klantadvies@kinderdam.nl](mailto:klantadvies@kinderdam.nl).

### **Extra dag(deel)**

Afname van een extra dag (alleen per dag(deel), niet per uur) wordt apart gefactureerd. Het goedkeuren van een aanvraag voor een extra dag(deel) is afhankelijk van de bezetting op de groep, waarbij de wettelijk vereiste beroepskracht-kindratio (BKR) leidend is. Dit betekent dat je aanvraag helaas niet altijd te realiseren is. Heb je de extra dag toch niet nodig? Dan kun je deze tot 48 uur van tevoren annuleren. Bij afmelden binnen 48 uur voor de start van deze extra dag (of het dagdeel), brengen wij de dag (of het dagdeel) in rekening.

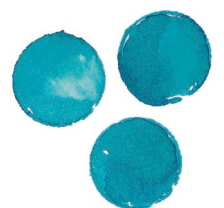
### **Voorschoolse opvang (VSO)**

#### **VSO**

€ 10,93 per uur

Voorschoolse opvang gedurende de schoolweken en op de schoolsluitingsdagen die de school vooraf aan ons heeft aangegeven en vermeld staan in de schoolgids. In de door KindeRdam vastgestelde vakantieweken heb je dus **geen** opvang vanaf 07.00 uur. De openingstijden van de locatie van je kind of je voorkeurslocatie, kun je vinden via de [locatiepagina](#) op onze website.

**Let op:** de opvangkosten voor dit pakket worden in 12 maanden gefactureerd. Je ontvangt dus iedere maand een factuur. Het is niet mogelijk om de maanden juli en augustus tijdelijk op te zeggen.





## 5. Vakantieopvang zonder naschoolse opvang

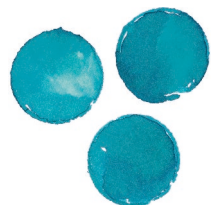
### **12 weken vakantiepakket**

€ 10,93 per uur

Dit vakantiepakket neem je voor minimaal 1 jaar af, vanaf de startdatum van het contract en voor minimaal 2 vaste dagen per week. Je hebt 12 weken opvang gedurende de door KindeRdam vastgestelde vakantieweken. Dit pakket biedt géén opvang tijdens schoolsluitingsdagen.

### **Wat is een schoolsluitingsdag?**

Het komt voor dat een school de vakantie verlengt met een extra dag of extra dagen (ervoor of erna). Als deze dag (of dagen) buiten de vakantieweken valt (of vallen), zoals genoemd in deze PakketWijzer, is dit een schoolsluitingsdag en geen vakantiedag.







## 6. Ruilservice

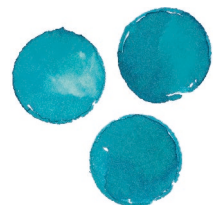
Kinderen komen op hun vaste dagen naar de kinderdagopvang of de buitenschoolse opvang. Dit is belangrijk voor de stabiliteit van de groepen, de emotionele veiligheid van de kinderen en daarmee voor de pedagogische kwaliteit van de opvang.

Als je een opvangdag niet kunt afnemen, bieden wij de mogelijkheid om deze opvangdag op een ander moment in te zetten. **Let op: dit is een service, je kunt hieraan geen rechten ontlenen!** Het ruilen is afhankelijk van de bezetting op de groep, waarbij de wettelijk vereiste beroepskracht-kindratio (BKR) leidend is. Dit betekent dat je aanvraag voor (extra) opvang helaas niet altijd te realiseren is. Er zal geen extra medewerker voor extra opvang worden ingezet.

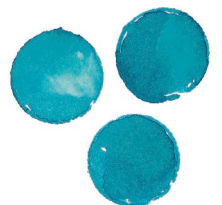
Op de peuteropvang kan niet worden geruild. Voor het ruilen van KDV- en BSO-dagen hanteren wij de spelregels, waardoor we beter zicht op de bezetting hebben. Door op tijd je kind af te melden help je ons hierbij en ontstaat er meer ruimte om te kunnen ruilen.

### De spelregels zijn:

- Je ontvangt voor een afgemelde dag ruiluren voor de betreffende afgemelde dag. Dit geldt **alleen** als de afmelding minimaal 7 dagen (van 24 uur) voor de afgemelde dag in Konnect is verwerkt. **Bijvoorbeeld:** je wilt je kind afmelden voor vrijdag 30 juni a.s., waarbij de geplande opvang op die dag start om 7.30 uur. Meld je je kind af voor vrijdag 23 juni om 7.30 uur? Dan ontvang je ruiluren voor deze afmelding. Meld je later dan 7 dagen (van 24 uur) van tevoren af? Dan ontvang je geen ruiluren.
- Door het afmelden van dagen kun je per kind ruiluren opbouwen tot een maximum van 44 uur per kalenderjaar. Op het moment dat het maximum van 44 uur nog niet is bereikt, zal elke afgemelde dag, volgens hierboven genoemde voorwaarde, worden aangevuld. Indien er een dag wordt afgemeld terwijl het maximum van 44 uur is bereikt, worden hiervoor geen ruiluren opgebouwd. De ruiluren worden alleen aangevuld op het moment dat het maximum van 44 uur nog niet is bereikt.
- Het maximum aantal ruiluren van 44 uur geldt zowel voor kinderdagopvang als voor buitenschoolse opvang.
- Voor het afmelden van opvanguren voor de voorschoolse opvang werken wij met een maximum van 6 uur per kalenderjaar.
- Een afgemelde dag kan ingezet worden tussen 28 dagen vóór de afgemelde dag en tot het einde van het kalenderjaar.
- Het aantal opgebouwde uren is inzetbaar tegen elk product. Een afgemelde BSO-vakantiedag kan ook als naschoolse opvangdag of schoolsluitingsdag worden ingezet.
- Bij afmelding van schoolsluitingsdagen, de studiedag van KindeRdam en officiële feestdagen worden geen ruiluren opgebouwd.



- Afgemelde uren die niet zijn ingezet of ingezet kunnen worden, vervallen automatisch aan het eind van de overeenkomst of aan het einde van het lopende kalenderjaar.
- Op het moment dat een kind overgaat naar een andere opvangvorm, vervallen de opgebouwde ruiluren. Stapt je kind over van dagopvang naar buitenschoolse opvang, dan begin je opnieuw met het opbouwen van de ruiluren.
- Ruiluren zijn kindgebonden en kunnen dus niet worden overgedragen aan een ander kind.
- Het inzetten van ruiluren is alleen mogelijk binnen de eigen groep van je kind.
- Ruiluren die zijn goedgekeurd en alsnog op tijd worden geannuleerd, volgens de hierboven genoemde voorwaarden, worden opnieuw aangevuld. Dit geldt **alleen** als de afmelding minimaal 7 dagen (van 24 uur) voor de afgemelde dag in Konnect is verwerkt.





## 7. Vakantieweken en sluitingsdagen

Hieronder vind je de officiële schoolvakanties. De peuterspeelzalen zijn gesloten tijdens de door KindeRdam vastgestelde vakantieweken en op eventuele door school in de schoolgids vermelde schoolsluitingsdagen. Dit kun je navragen op jouw locatie.

Voor de hieronder genoemde officiële feestdagen en de studiedag van KindeRdam wordt geen geld teruggegeven. Het is ook niet mogelijk deze dagen te ruilen.

### Vakantieweken in 2024

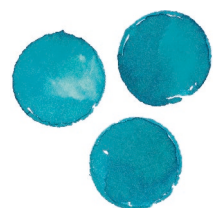
<b>Kerstvakantie</b>	2 t/m 7 januari	<b>Zomervakantie</b>	13 juli t/m 25 augustus
<b>Voorjaarsvakantie</b>	17 t/m 25 februari	<b>Herfstvakantie</b>	26 oktober t/m 3 november
<b>Meivakantie*</b>	27 april t/m 12 mei	<b>Kerstvakantie</b>	21 t/m 31 december

\* **Let op:** de meivakantie is 1 week vastgesteld door de overheid en 1 week vastgesteld door KindeRdam. Wij kiezen hiervoor, omdat de meeste scholen waarmee KindeRdam samenwerkt 2 weken meivakantie hanteren. Heeft je school een ander vakantieschema? Neem dan contact op met onze afdeling Klantadvies: [klantadvies@kinderdam.nl](mailto:klantadvies@kinderdam.nl).

### Feestdagen en studiedag in 2024

<b>Nieuwjaarsdag</b>	maandag 1 januari	<b>Tweede Pinksterdag</b>	maandag 20 mei
<b>Tweede Paasdag</b>	maandag 1 april	<b>Eerste Kerstdag</b>	woensdag 25 december
<b>Hemelvaartsdag</b>	donderdag 9 mei	<b>Tweede Kerstdag</b>	donderdag 26 december

<b>KindeRdam studiedag</b>	woensdag 5 juni
----------------------------	-----------------





## 8. Berekening opvangtijden BSO

Per kalenderjaar wordt per school/per groep de aanvangstijd van de BSO vastgesteld. KindeRdam inventariseert regelmatig bij de scholen of de aanvangstijden zijn veranderd. Eventuele veranderingen in de tijden voeren wij dan door in onze systemen, zodat we de nieuwe aanvangstijden kunnen doorberekenen.

### **Continuurooster of korte/lange dagen wisselt**

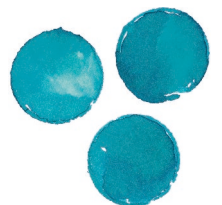
Als een school bij de start van een schooljaar of tijdens een schooljaar overstapt naar een continuurooster, of wisselt van korte/lange dagen, verandert ook de starttijd van de BSO. In dat geval wijzigen wij de uren op je factuur vanaf de start van de gewijzigde schooltijden.

### **Tijd van uitgaan school wijzigt**

Als een school bij de start van het schooljaar of tijdens een schooljaar de tijden van uitgaan wijzigt, bijvoorbeeld een kwartier eerder of later, wijzigen wij de uren op je factuur vanaf de start van de gewijzigde schooltijden.

### **Schoolsluitingsdagen**

De schoolsluitingsdagen zijn berekend in de jaaruren van de naschoolse opvang (NSO). Hiervan is vervolgens een gemiddelde per dag berekend. Je betaalt alleen voor het recht op een schoolsluitingsdag als je voor die betreffende weekdag een overeenkomst hebt afgesloten.





## 9. Ouderbijdrage, kosten en factuur

### Een lagere of geen ouderbijdrage in de gemeente Rotterdam

De gemeente Rotterdam vindt het belangrijk dat alle kinderen in de stad van 2 tot 4 jaar de kans krijgen zich zo goed mogelijk te ontwikkelen. Sommige kinderen mogen daarom Extra Spelen en Leren. Alleen kinderen die van het CJG deze verwijzing hebben gekregen, komen hiervoor in aanmerking. KindeRdam heeft met de gemeente Rotterdam afgesproken dat we voorrang verlenen aan kinderen met een Extra Spelen en Leren-indicatie. Mail voor de details met de afdeling Klantadvies via [klantadvies@kinderdam.nl](mailto:klantadvies@kinderdam.nl).

### Maak je gebruik van schuldhulpverlening?

Dan biedt de gemeente Rotterdam, afhankelijk van je persoonlijke situatie, gratis kinderopvang of kinderopvang tegen een lagere ouderbijdrage. Dit geldt alleen voor ouders die aantoonbaar gebruikmaken van schuldsanering op grond van de Wet gemeentelijke schuldhulpverlening of de Wet schuldsanering natuurlijke personen.

### Bereken je nettokosten op [toeslagen.nl](https://toeslagen.nl).

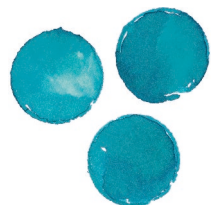
Onze uurprijzen zijn bruto: in de meeste gevallen krijgen ouders daar nog een deel van terug via hun kinderopvangtoeslag. Op [toeslagen.nl](https://toeslagen.nl) kun je eenvoudig je nettokosten voor de opvang berekenen. Of download de app via [toeslagen.nl](https://toeslagen.nl).

### Facturering KindeRdam

Wij sturen je de factuur rond de 15<sup>e</sup> van de maand.

- Heb je een 40 weken-pakket? Dan ontvang je elke maand een gelijke factuur: 1/12 deel van het jaarbedrag. Het is niet mogelijk om de maanden juli en augustus tijdelijk op te zeggen.
- Heb je een 48 weken-pakket, 52 weken-pakket of 12 weken-vakantiepakket? Dan ontvang je elke maand een gelijke factuur: 1/12 deel van het jaarbedrag.
- Gaat je kind naar de peuteropvang? Dan ontvang je elke maand een gelijke factuur: 1/12 deel van het jaarbedrag. Het is niet mogelijk om de maanden juli en augustus tijdelijk op te zeggen.

Heb je vragen of wil je in contact komen met Klantadvies?  
Stuur ons een mail: [klantadvies@kinderdam.nl](mailto:klantadvies@kinderdam.nl) of bel: 010 - 44 300 36





## Disclaimer

De inhoud van deze PakketWijzer is uiterst zorgvuldig samengesteld. KindeRdam sluit iedere aansprakelijkheid uit voor onjuistheden en onvolledigheden. KindeRdam behoudt zich in zeer specifieke situaties het recht voor uitzonderingen te maken op de regels in deze PakketWijzer, wanneer zich onvoorziene gevallen en situaties voordoen.

